

# 環境経済・政策学会 2016 年大会 報告申込方法について

## 1. 登録関係トップ画面

### 環境経済・政策学会 2016 年大会案内

新規に報告を申し込む場合は、申請者のメールアドレスを入力の上、「新規申込」をクリックしてください

申請者メールアドレス

←

以下は報告登録者用です。まだ登録していない方は、上記の「新規申込」を利用してください。

報告IDとパスワードを入力してください

報告ID

パスワード

パスワードを忘れたときは、以下に登録したメールアドレスを入力してください。

メールアドレス

## 2. 報告の新規申し込み画面

# SEEPS2016 年大会 報告申し込み

### 1. 申込者

氏名(必須)	栗山浩一	(例:栗山浩一)
所属(必須)	京都大学農学研究科 (例:京都大学農学研究科)	
郵便番号	606-8502	(例:606-8502)
連絡先住所(勤務先または自宅)	京都市左京区北白川追分町 京都大学農学研究科生物資源経済学専攻 (例:京都市左京区北白川追分町 京都大学農学研究科生物資源経済学専攻)	
電話番号	075-753-6192	(例:00-0000-0000)
FAX	075-753-6191	(例:00-0000-0000)
メールアドレス(必須)	kkuri@kais.kyoto-u.ac.jp	(例:foo@bar.com)

### 2. 希望討論者

希望討論者を記入してください(2人まで、ポスター報告は不要)  
(できるだけ討論者をご指定ください。討論者の郵便番号・住所が不明な場合は入力しなくても構いません。)

#### 討論者1

氏名	討論者1
所属	討論者1所属
郵便番号	
住所(勤務先または自宅)	
メールアドレス	aaa1@bbb.com

昨年の大会で申し込んだ場合は、申込者の情報が自動的に表示されます。修正が必要な場合は修正してください。

希望討論者の郵便番号、住所が不明な場合は入力しなくてもかまいません。メールアドレスは入力してください。

### 3. 発表論題など

#### 一般報告(共通論題)の場合

**共通論題のときはここをクリック**

3. 報告タイプ(必須)  
一般報告(共通論題, ポスター, 自由論題), 企画セッション(研究タイプ, チュートリアル, パネルディスカッション)のいずれかをクリックしてください。  
一般報告で共通論題またはポスターを選択された方は該当する論題(第一希望と第二希望)を選んでください。  
企画セッションを選択された方はセッション名とオーガナイザー名を入力してください。

(1) 一般報告(共通論題・口頭)  
 (2) 一般報告(ポスター)  
 (3) 一般報告(口頭・ポスターどちらでもよい)  
 (4) 一般報告(自由論題・口頭)

一般報告(共通論題またはポスター)を選んだ場合は以下から該当する論題(第一希望と第二希望)を選んでください。一般報告(自由論題)と企画セッションの場合は不要です。

共通論題・第一希望  第二希望

共通論題一覧

1. 気候変動ーポスト2020	17. 地域と環境
2. 気候変動ー緩和	18. 環境ガバナンス

**それぞれを  
選択**

#### 一般報告(ポスター)の場合

**ポスターのときはここをクリック**

3. 報告タイプ(必須)  
一般報告(共通論題, ポスター, 自由論題), 企画セッション(研究タイプ, チュートリアル, パネルディスカッション)のいずれかをクリックしてください。  
一般報告で共通論題またはポスターを選択された方は該当する論題(第一希望と第二希望)を選んでください。  
企画セッションを選択された方はセッション名とオーガナイザー名を入力してください。

(1) 一般報告(共通論題・口頭)  
 (2) 一般報告(ポスター)  
 (3) 一般報告(口頭・ポスターどちらでもよい)  
 (4) 一般報告(自由論題・口頭)

一般報告(共通論題またはポスター)を選んだ場合は以下から該当する論題(第一希望と第二希望)を選んでください。一般報告(自由論題)と企画セッションの場合は不要です。

共通論題・第一希望  第二希望

共通論題一覧

1. 気候変動ーポスト2020	17. 地域と環境
2. 気候変動ー緩和	18. 環境ガバナンス

#### 4. 報告予定者など

##### 4. 報告言語(必須)

日本語 英語

##### 5. 使用機器(必須)

パソコンは原則としてお持ちください。

プロジェクタ 使用しない

##### 6. 報告予定者(必須)

連名の場合は、報告者をクリックして選択してください。

順番	報告者	氏名	所属(「〇〇大学」のように学部や部署は省略)
1	<input checked="" type="radio"/>	栗山浩一	京都大学
2	<input type="radio"/>		
3	<input type="radio"/>		
4	<input type="radio"/>		
5	<input type="radio"/>		
6	<input type="radio"/>		
7	<input type="radio"/>		
8	<input type="radio"/>		

報告者の場合にクリック

上の入力欄で足りないときには、以下に残りの氏名(所属)を追加してください。

報告者が学生かどうかを以下で入力してください。

- 学生(大学院生)  
学生(大学院生)の場合は指導教員の氏名とメールアドレスを入力してください。  
指導教員氏名   
指導教員メールアドレス
- 一般(上記以外)

どちらか  
を選択

5. 次の画面で確認

7. 報告論題(必須)

Temporal Substitution of Recreation Demand with Corner Solution: Dynamic Kuhn-Tucker Model

8. キーワード(3~5つ程度を必ず記入)

1	キーワード1	(必須)
2	キーワード2	(必須)
3	キーワード3	(必須)
4	キーワード4	
5	キーワード5	

9. その他 大会実行委員会への連絡事項がありましたら、ここに入力してください

特にありません

以上の内容を入力してから「次の画面へ」ボタンをクリックしてください。次の画面で入力内容を確認して提出してください。

**次の画面へ**

内容を確認の上、「次の画面へ」をクリック

**注意: 報告要旨の提出は次の画面で行います。**

## 6. 申し込みの確認画面

注意：この時点では登録は完了していません。「登録」ボタンをクリックしてください。

確認 - Windows Internet Explorer - [InPrivate]

### 内容確認および報告要旨の提出

**注意: まだ登録は完了していません。**

入力された内容は以下のとおりです。  
申込者のメールアドレスに間違いがないかを確認してください。

**1. 申込者**

氏名	栗山浩一
所属	京都大学農学研究科
郵便番号	
住所	
電話番号	
FAX	
メールアドレス	kkuri@kais.kyoto-u.ac.jp (メールアドレスが正しいかどうか確認してください)

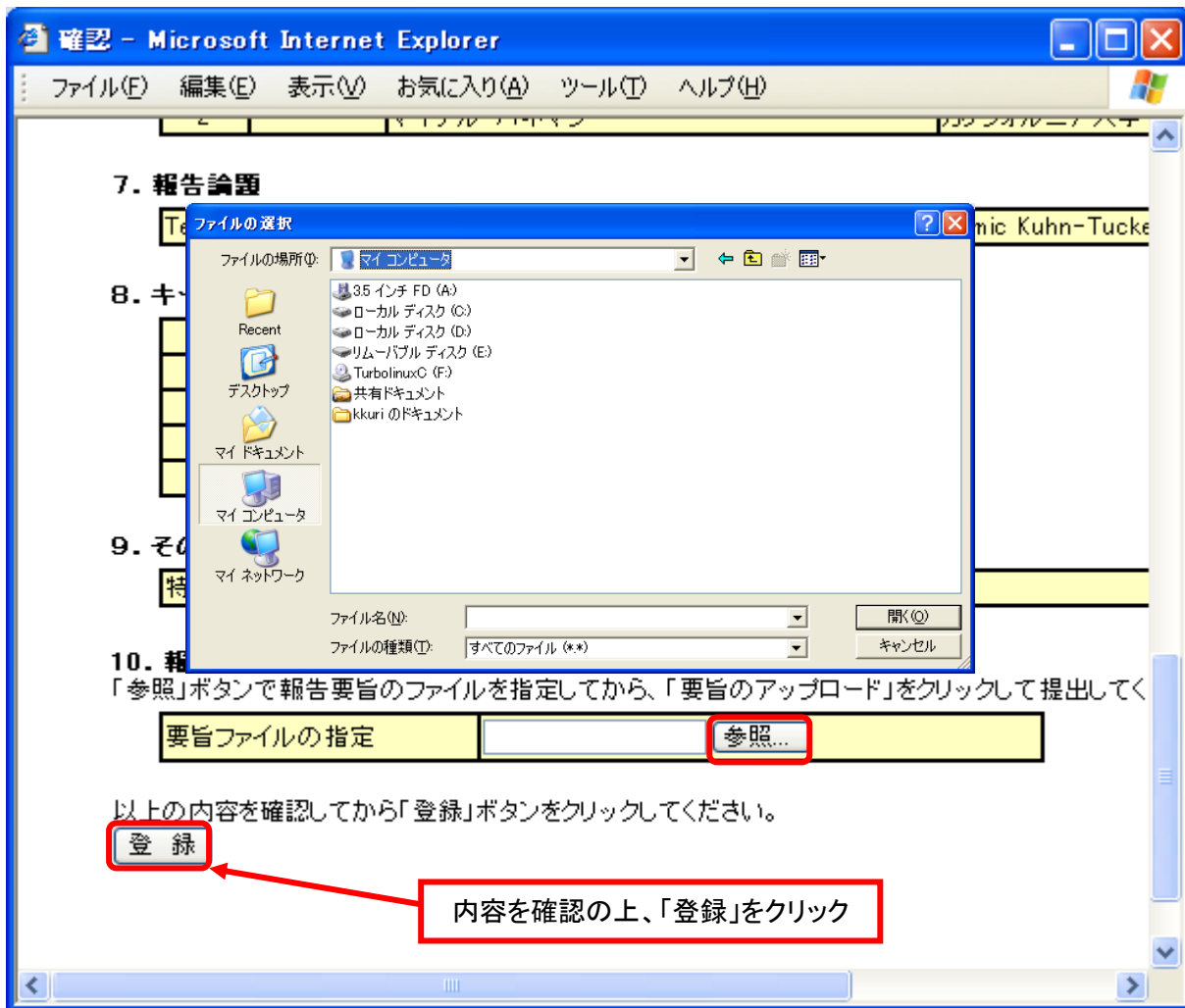
**2. 希望討論者**

討論者1

氏名	討論者1
所属	討論者所属1
郵便番号	

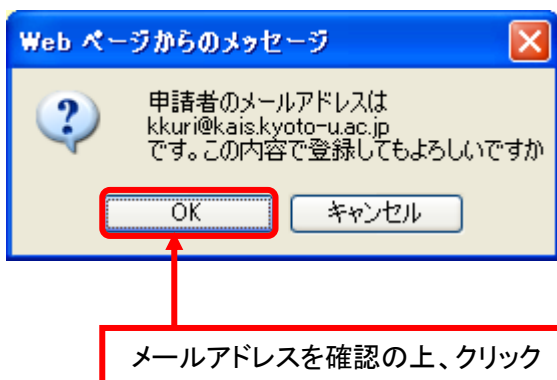
メールアドレスに入力ミスがあると、登録完了のメールが届きませんので、必ずメールアドレスが正しいかを確認してください。

## 7. 登録

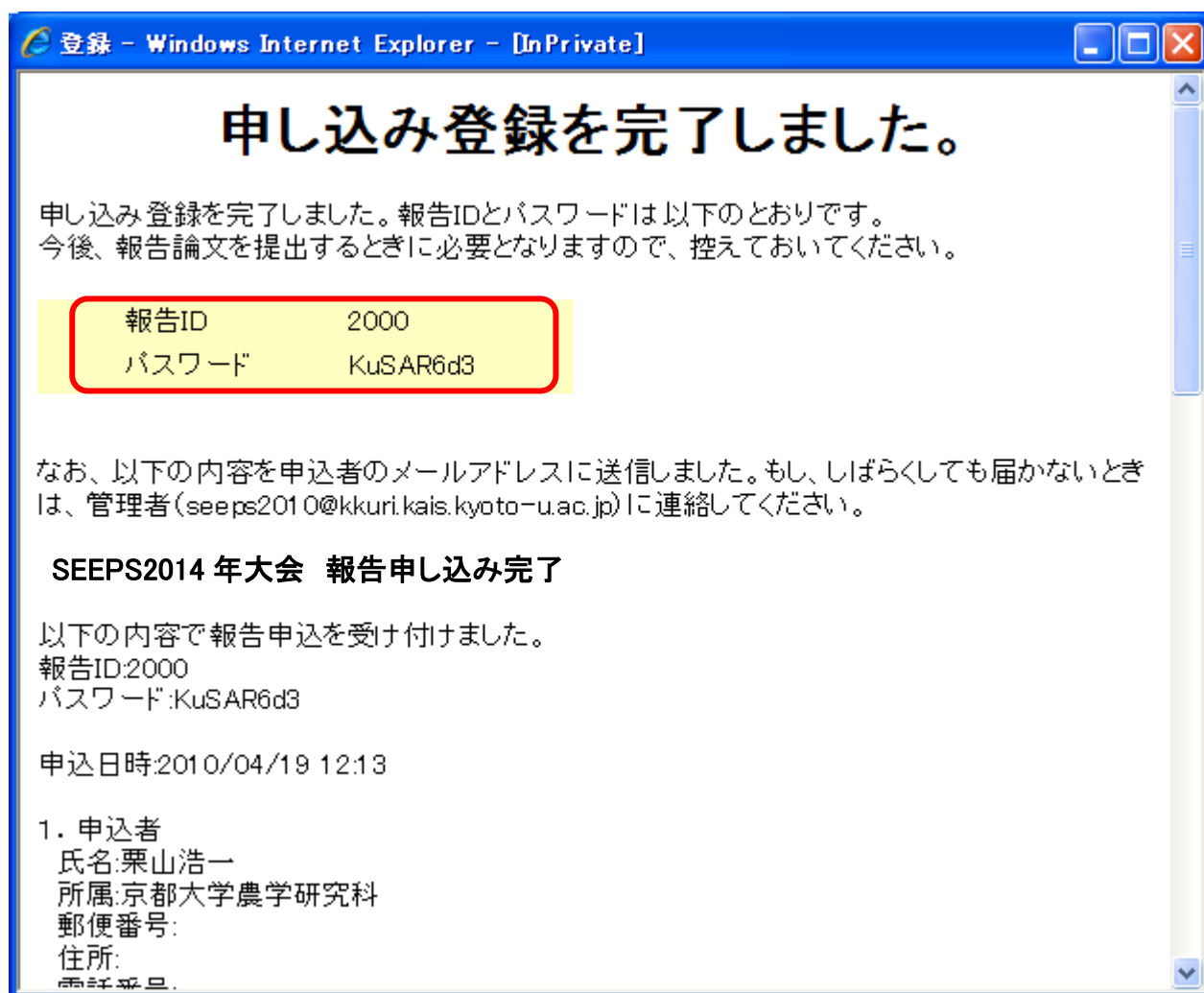


一般報告および企画セッション（研究タイプ）の場合は報告要旨の提出が必要です。要旨を提出するときは、まず「参照...」ボタンをクリックし、提出する要旨のファイルを指定します。そして、登録ボタンをクリックすると提出できます。

注意：要旨のファイルは、PDF ファイルまたは Microsoft Word ファイルが可能ですが、できるだけ PDF ファイルをお願いします。PDF ファイルを作成するためには、Adobe Acrobat が必要です。



## 8. 申込完了



登録 - Windows Internet Explorer - [InPrivate]

# 申し込み登録を完了しました。

申し込み登録を完了しました。報告IDとパスワードは以下のとおりです。  
今後、報告論文を提出するときに必要となりますので、控えておいてください。

報告ID	2000
パスワード	KuSAR6d3

なお、以下の内容を申込者のメールアドレスに送信しました。もし、しばらくしても届かないときは、管理者 (seeps2010@kkuri.kais.kyoto-u.ac.jp) に連絡してください。

### SEEPS2014 年大会 報告申し込み完了

以下の内容で報告申込を受け付けました。  
報告ID:2000  
パスワード:KuSAR6d3

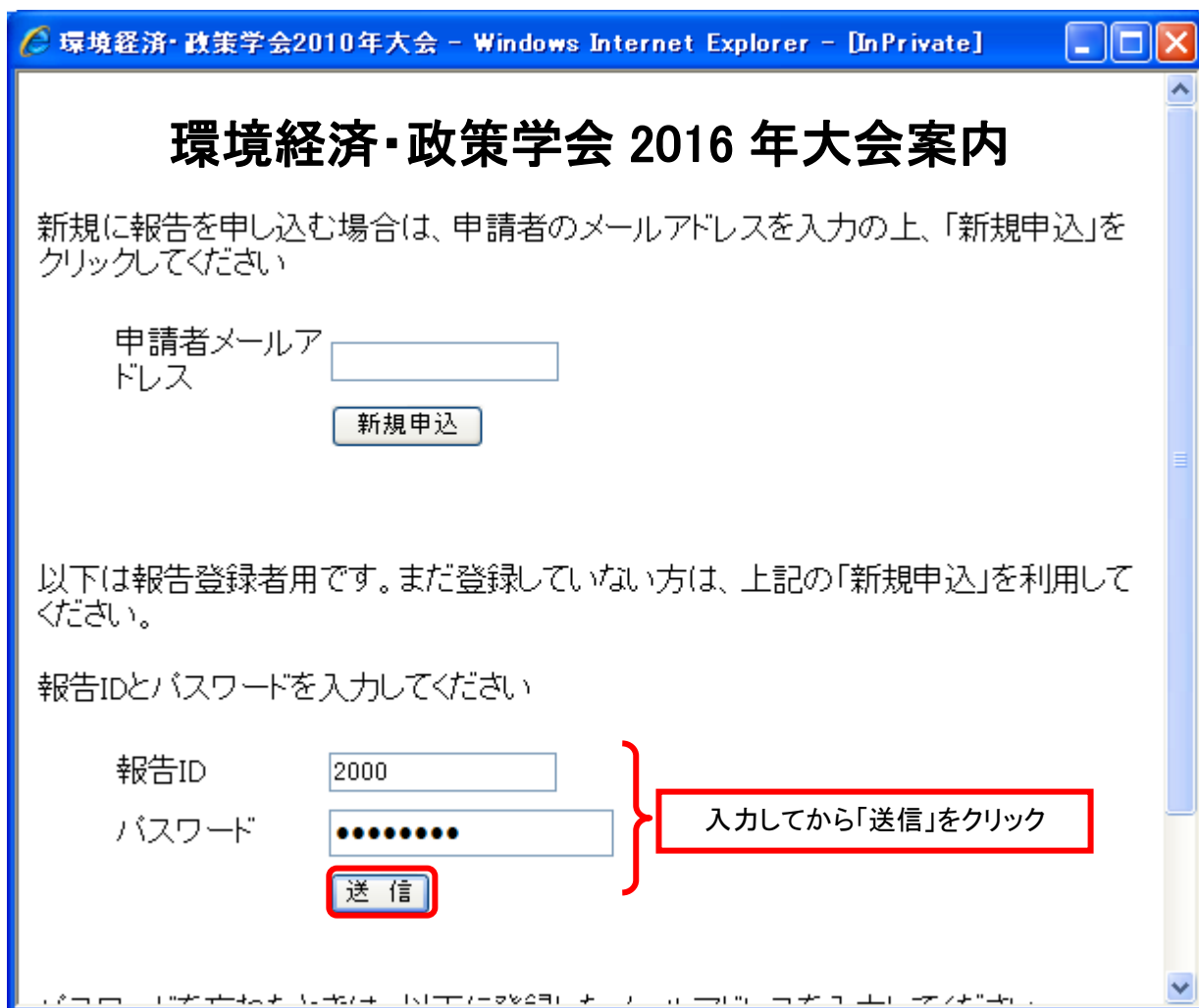
申込日時:2010/04/19 12:13

1. 申込者  
氏名:栗山浩一  
所属:京都大学農学研究科  
郵便番号:  
住所:  
電話番号:

登録が完了すると報告 ID とパスワードが表示されます。これは登録内容の修正、報告要旨や報告論文の提出時に必要となりますので控えておいてください。なお、報告 ID、パスワード、登録内容が申込者のメールアドレスに送信されますので確認してください。



9. 登録関係トップ画面



登録後に登録内容を確認したり、登録内容を修正するときは、報告 ID とパスワードを入力してから送信ボタンをクリックします。

## 登録内容の確認

登録者用画面 - Windows Internet Explorer - [InPrivate]

# 登録者用画面

### 報告論文

申込者	栗山浩一
報告ID	2000
報告論題	Temporal Substitution of Recreation Demand with Corner Solution: Dynamic Kuhn-Tucker Model

### 登録内容の確認

登録内容の確認

### 登録内容の修正

(修正可能期間2010年\*月\*日～2009年6月14日朝9時)  
修正期間終了後は申込者の登録情報のみ修正できます。

登録内容の修正

### 報告要旨の提出

(提出可能期間2010年\*月\*日～2010年\*月\*日)  
「参照」ボタンで報告要旨のファイルを指定してから、「要旨のアップロード」をクリックして(1,024KBまで)。

要旨ファイルの指定	<input type="text"/>	<input type="button" value="参照..."/>
アップロード	<input type="button" value="要旨のアップロード"/>	

### 論文の提出

(提出可能期間2010年\*月\*日～2010年\*月\*日)  
「参照」ボタンで論文のファイルを指定してから、「論文のアップロード」をクリックして提出(5,120KBまで)。複数ファイルの場合は一つのpdfファイルにまとめるか、zipで一つにまとめる。

論文ファイルの指定	<input type="text"/>	<input type="button" value="参照..."/>
-----------	----------------------	--------------------------------------

登録者用の画面が表示されます。

- ◇ 登録内容を確認するときは「登録内容の確認」をクリックします。
- ◇ 登録内容を修正するときは「登録内容の修正」をクリックします。登録内容の修正は登録期間のみ可能です。なお、申込者の連絡先の変更は、登録期間以後も変更できます。
- ◇ 報告要旨を提出するときは「要旨のアップロード」をクリックします。報告要旨の提出は提出可能期間のみです。
- ◇ 報告論文を提出するときは「論文のアップロード」をクリックします。報告要旨の提出は提出可能期間のみです。

## 10. 登録内容の確認

登録内容の確認 - Windows Internet Explorer - [InPrivate]

# 登録内容の確認

[戻る](#)

登録内容は以下のとおりです。

### 1. 申込者

氏名	栗山浩一
所属	京都大学農学研究科
郵便番号	
住所	
電話番号	
FAX	
メールアドレス	kkuri@kais.kyoto-u.ac.jp

### 2. 希望討論者

討論者1

氏名	討論者1
所属	討論者所属1
郵便番号	
住所	
メールアドレス	aaa@bbb1.com

討論者2

氏名	討論者2
所属	討論者所属2
郵便番号	
住所	
メールアドレス	aaa@bbb2.com

### 3. 発表論題

共通/自由	共通論題
論題1	1. 地球温暖化ーポスト2012

登録者用画面で「登録内容の確認」をクリックすると登録内容を確認できます。「戻る」をクリックすると登録者用画面に戻ります。

## 11. 登録内容の修正

登録内容の修正

### 1. 申込者

氏名(必須)	栗山浩一 (例:栗山浩一)
所属(必須)	京都大学農学研究科 (例:京都大学農学研究科)
郵便番号	(例:606-8502)
住所	(例:京都市左京区北白川道分町 京都大学農学研究科生物資源経済学専攻)
電話番号	(例:00-0000-0000)
FAX	(例:00-0000-0000)
メールアドレス(必須)	kkuri@kais.kyoto-u.ac.jp (例:foo@bar.com)

### 2. 希望討論者

希望討論者を記入してください(2人まで)

討論者1

氏名	討論者1
所属	討論者所属1
郵便番号	
住所	
メールアドレス	aaa@bbb1.com

討論者2

登録者用画面で「登録内容の修正」をクリックすると登録内容を修正できます。

## 12. 要旨および論文の提出

The screenshot shows a Microsoft Internet Explorer window titled "登録者用画面 - Microsoft Internet Explorer". The main page content is titled "登録者用画面" and "報告論文".

**報告論文**

**ファイルの選択**

Files listed in the selection window: 35 インチ FD (A), ローカル ディスク (C:), ローカル ディスク (D:), リムーバブル ディスク (E:), TurbolinuxC (F:), 共有ドキュメント, kkuri のドキュメント.

**報告要旨の提出**  
(提出可能期間2009年\*\*\*月\*\*\*日～2009年\*\*\*月\*\*\*日朝9時)  
「参照」ボタンで報告要旨のファイルを指定してから、「要旨のアップロード」をクリックして提出してください。

要旨ファイルの指定	<input type="text"/>	<b>参照...</b>
アップロード	<input type="button" value="要旨のアップロード"/>	

**論文の提出**  
(提出可能期間2009年\*\*\*月\*\*\*日～2009年\*\*\*月\*\*\*日朝9時)  
「参照」ボタンで論文のファイルを指定してから、「論文のアップロード」をクリックして提出してください(5.の場合には一つのpdfファイルにまとめるか、zipで一つにまとめてください)。

論文ファイルの指定	<input type="text"/>	<b>参照...</b>
アップロード	<input type="button" value="論文のアップロード"/>	

要旨や論文を提出するときは、まず「参照...」ボタンをクリックし、提出する要旨や論文のファイルを指定します。そして、アップロードボタンをクリックすると提出できます。

注意：要旨や論文のファイルは、PDF ファイルまたは Microsoft Word ファイルが可能ですが、できるだけ PDF ファイルでお願いします。PDF ファイルを作成するためには、Adobe Acrobat が必要です。